

平屋200㎡以下の鉄骨造に最適なシステム建築です

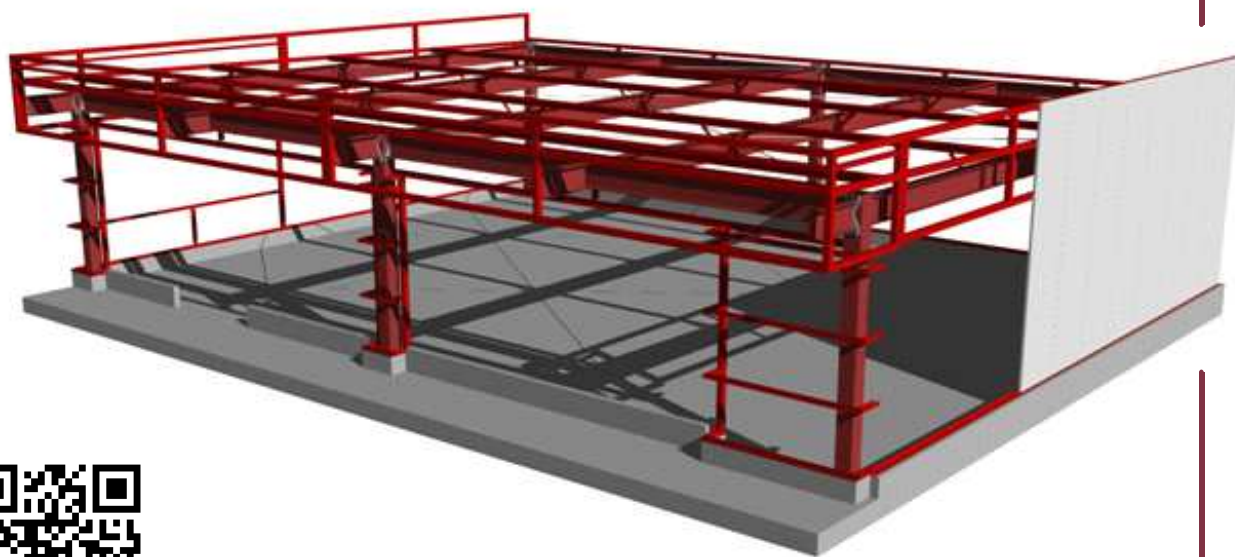
コンビニ・コインランドリー・携帯ショップ・薬局・ラーメン店・牛丼店舗

ステーキ店舗・事務所・倉庫・工場等でぜひご用命ください

小規模向けシステム建築

# Ring Diaphragm Joint

# R D J工法



ホームページへGO!

Small Scale System Building

 **ARKHITEK**  
アルキテック株式会社



株式会社 MSSシステム建築

## POINT

- I. 小規模建築(平屋200㎡以下)に最適
- II. 鉄骨+外壁+屋根を安価で安定的に供給
- III. 合理的な基礎形式を提案
- IV. 変形店舗等にも対応可能



## Merit

- i. 全国一律単価&高品質
- ii. 短工期&短納期
- iii. 安心の供給体制
- iv. 迅速な見積り対応
- v. 自由な間取り検討が可能

実績も豊富で  
安心ですよ

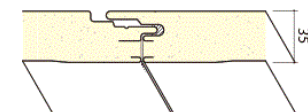


## 【外壁システム】

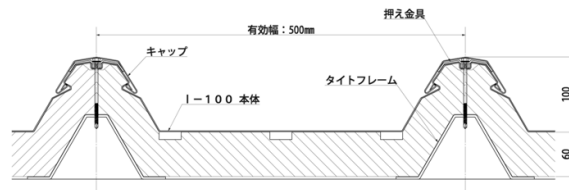
サンドイッチパネル	
	スーパーバリアカラー-GL(耐汚染性鋼板)
仕様	板厚: Fineパネル:t=0.35 / SPB II:t=0.5
	長さ: 500~10,000mm
	働き幅: 910mm
	製品厚み: 35mm
	重量: 11.4kg/㎡
	断熱材(芯材): ウレタンフォーム/イソシアヌレートフォーム
性能	断熱性: 0.49W/㎡K
	外壁表面温度: 29.2℃
	防火性: 不燃: NM-2990
	防火構造: PC030NE-0181
	30分耐火構造: FP060NE-9304
	1時間耐火構造(耐火被覆仕様): FP060NE-9305
	胴縁間隔: 900~1,500(2,400Max)
特長	作図: パネル割付等については株式会社MSSシステム建築にて実施
	意匠: フラット意匠で美しい仕上がり
	他: ※外断熱仕様であり、光熱費削減に貢献

## 【屋根システム】

■元旦ビュティール-100 : 元旦ビュティ工業(株)		
	断熱ビュティールーフ L-100	
仕様	板厚: 一般:t=0.6 / 不燃エース:t=0.8 / Wバック:t=0.6(表裏鋼板貼り)	
	長さ: 設計寸法に合わせます。(現場成形も可)	
	働き幅: ※14m超える場合にはポルトレラー搬入	
	働き幅: 500mm	
	製品厚み: 60mm (山高:100mm)※母屋面より160mm	
	重量: t=0.6 : 9.98kg/㎡	
	強度: t=0.6 : 風荷重2.0KN/㎡ (梁間隔2.3m)	
	勾配: ※積雪100cmの場合には梁間隔2.0m	
	勾配: 2/100以上(ただし相談による)	
性能	防火性能: 不燃エース及びWバック仕様にて対応致します。	
	防水性: 屋根ハゼ部には毛細管現象による雨水吸い上げ防止を設け、ポリスチレン断熱材の構造により、水下側に水を流す構造。	
		※過去店舗の実績で屋根構造による雨漏れは一切ありません。
	断熱性能: 0.52W/㎡K	
	施工性: ※1日で屋根葺き作業完了。(笠木/雨押えは除く)	
他: ※外断熱仕様であり、光熱費削減に貢献		



仕上も  
美しい!



自慢の  
高断熱



【鉄骨システム】

優れた運搬性

有効に使える荷台スペース

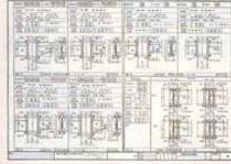
輸送効率  
大幅アップ



施工図作成の簡素化

既成の標準図面の活用

短縮される  
製図時間



- ①柱と梁を直接ジョイントする重量鉄骨造
- ②ロードサイド型店舗で施工実績多数
- ③安心の供給体制

仕上げの簡素化

突起の少ないダイアフラム  
(9mm)

外壁材の容易な取付け

スペース節約

整列配置のできる  
スリムな柱

作業場所の確保

工期・工費の節減

1/4~1/5に  
削減されたボルト

建方工期の短縮

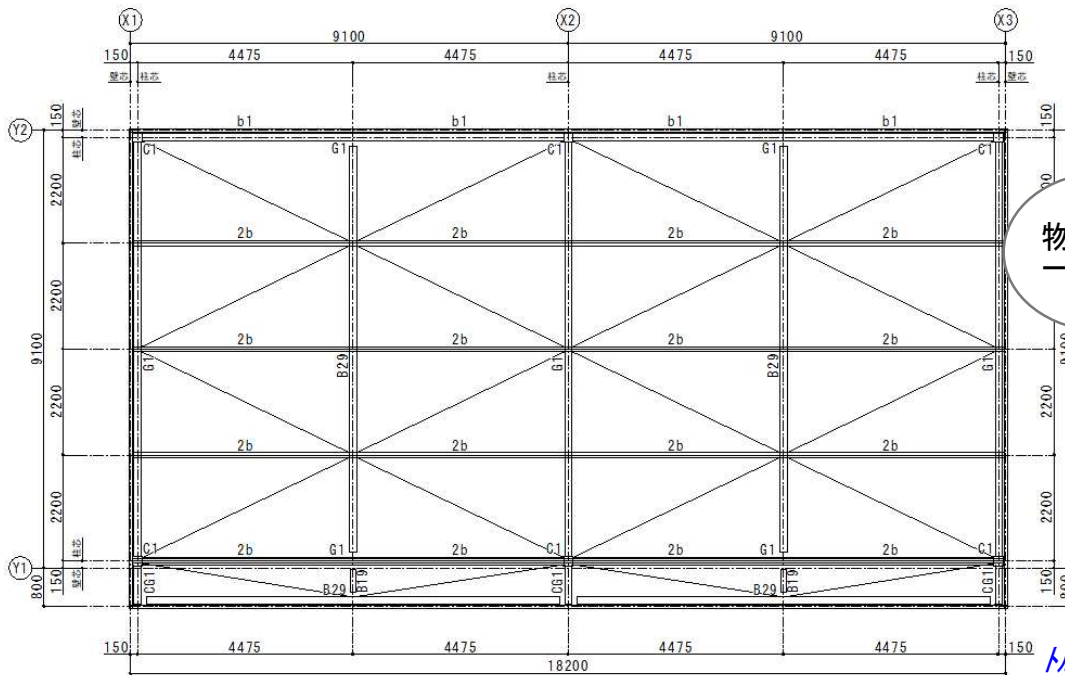
工事費の大幅カット



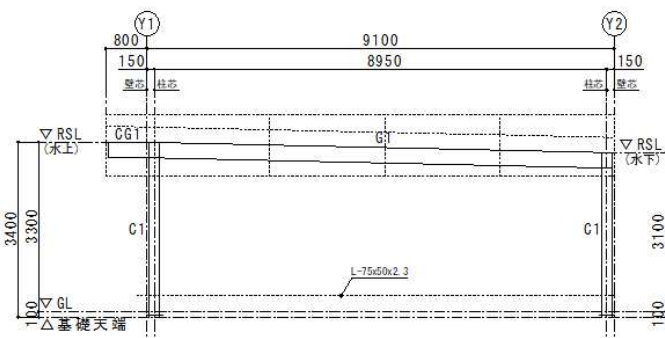
ハブプレート工法



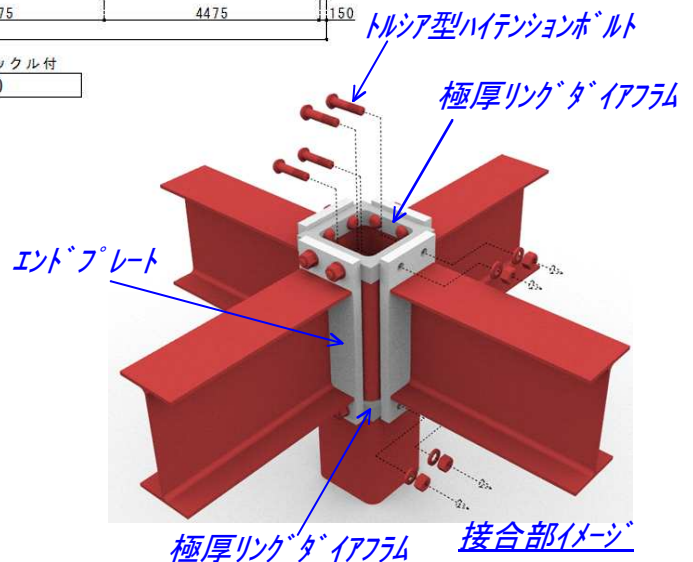
従来工法



※ 屋根ブレース M16 ターンバックル付  
R階梁伏図 S-1:100



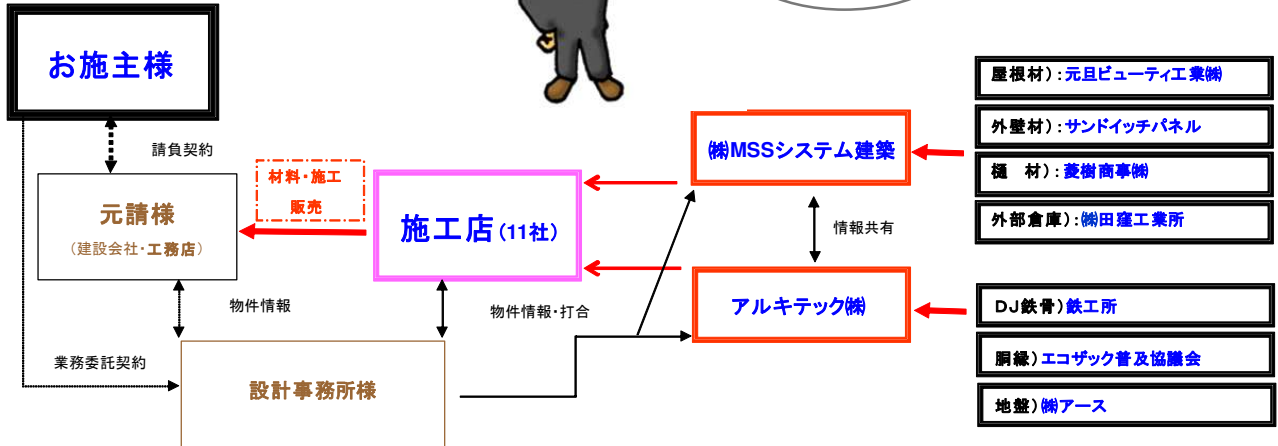
(X1)(X3)通り軸組図 S-1:100



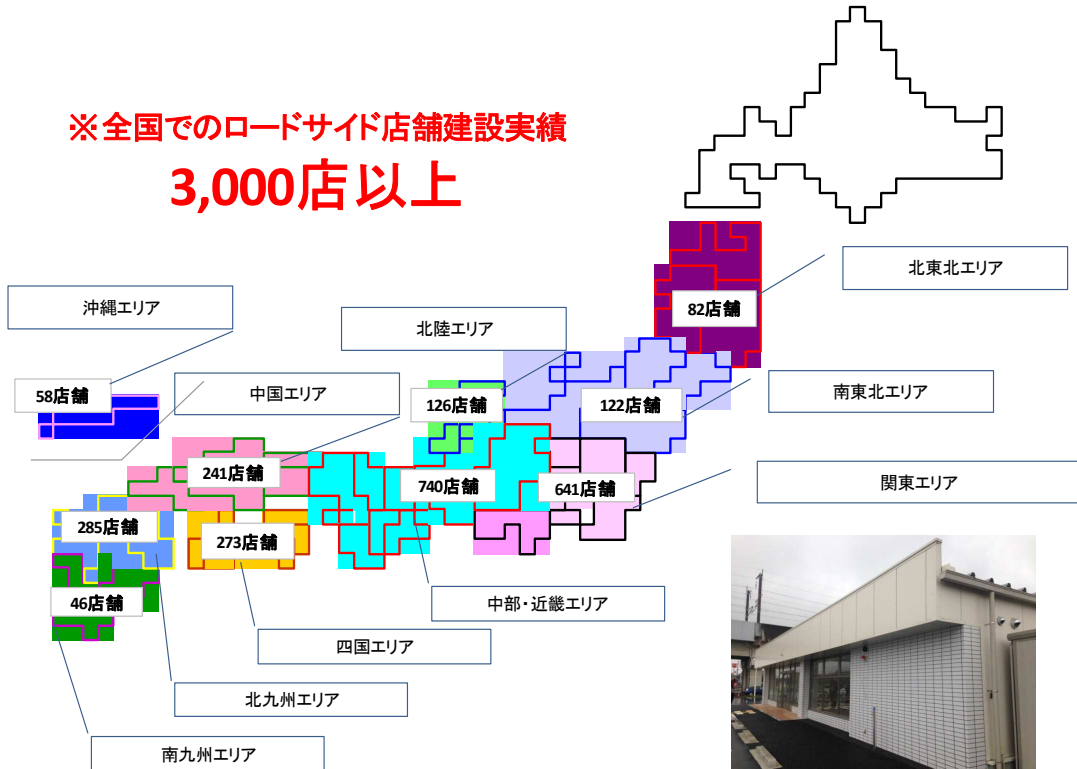
**ロードサイド店舗  
ビジネスモデルの説明**



さあ  
頑張るぞ！



**※全国でのロードサイド店舗建設実績  
3,000店舗以上**



**■販売・施工**

**■鉄骨・基礎・構造設計**

**アルキテック株式会社**  
〒171-0014 東京都豊島区池袋2-55-2 鈴木ビル1F  
TEL:03-6300-9860 FAX:03-6300-9865  
<https://system.arkhitek.co.jp/>  
mail : info@arkhitek.co.jp

**■屋根・外壁**

**株式会社 MSSシステム建築**  
〒103-0011東京都中央区日本橋大伝馬町5-7-4F  
TEL:03-5642-8734 FAX:03-5642-8730  
<https://www.mtloss.com/profile/subsidiary.html>